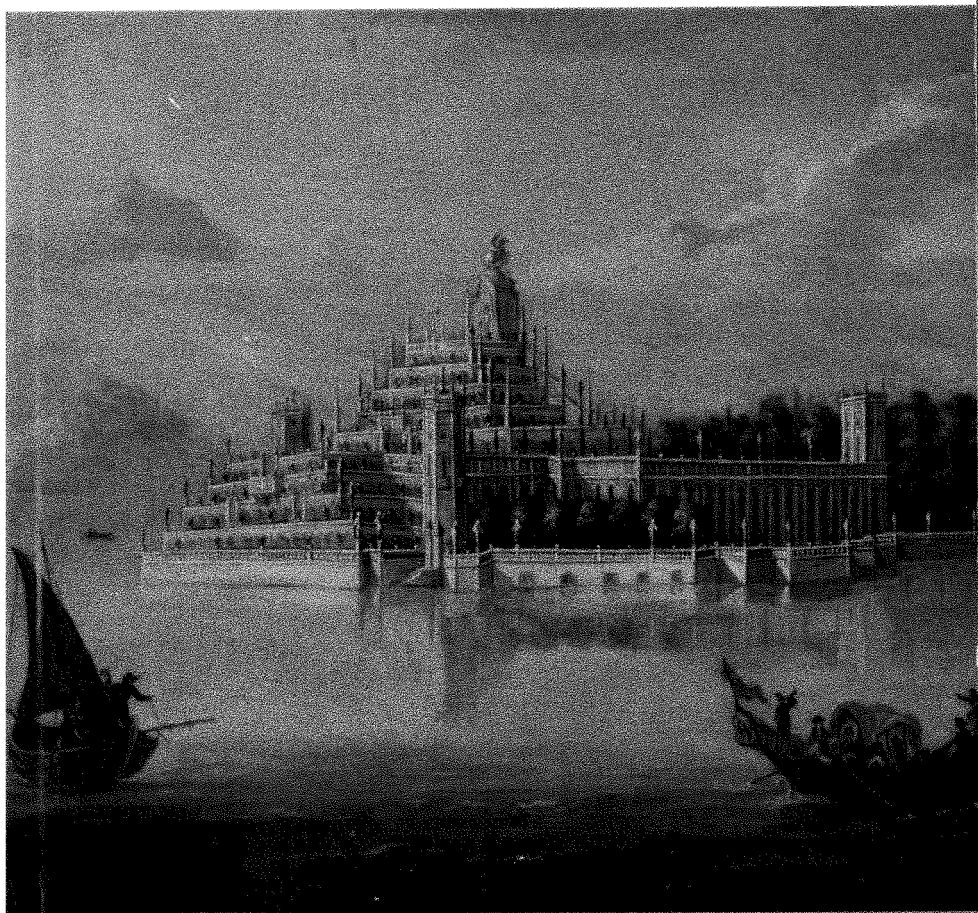




Grandi Giardini Italiani

The Italian Garden Guide 2018



Orto Botanico di Brera dell'Università degli Studi di Milano

LOMBARDIA
Milano

Via Brera, 28
20121 Milano
Ingresso pedonale anche da
Via privata F.lli Gabba, 10
tel. 02 50314683
ortobotanicodibrera@unimi.it
www.museoortibotanicistatale.it

Apertura

Dal 1° aprile al 31 ottobre:
da lunedì a sabato (festivi
esclusi), 10.00-18.00

Dal 1° novembre al 31
marzo: da lunedì a sabato
(festivi esclusi), 9.30-16.30

Ingresso

Gratuito
Visite guidate e attività
didattiche a pagamento

Eventi

Visite guidate e attività per il
pubblico
Festa del Solstizio d'Estate
Corso di pittura botanica
Conferenze a tema

Coordinate GPS

Lat: 45.470878
Long: 9.188938

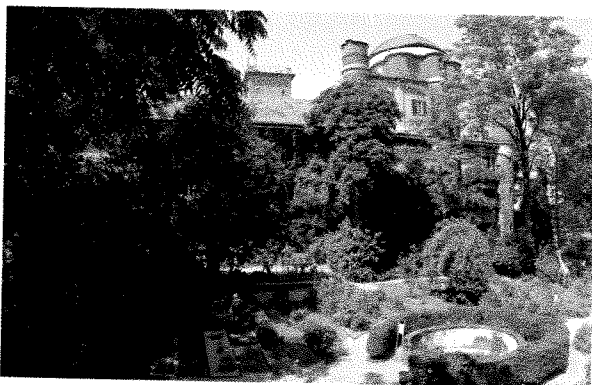
L'Orto Botanico di Brera è una romantica oasi di verde nel centro di Milano, presso Palazzo Brera. Fin dal XIV secolo era luogo di meditazione e di coltivazione per i padri Umiliati e, dal XVI secolo, per i Gesuiti. Nel 1774-1775 fu istituito come Orto Botanico di Brera, nel contesto del riordino degli enti voluto da Maria Teresa d'Austria, che fece di Palazzo Brera un vivace centro culturale della Milano del II Settecento.

Dalla sua istituzione l'Orto è stato sede di alta formazione in farmacia e medicina, mediante la coltivazione di specie medicinali. Nel 1935 fu annesso all'Università degli Studi di Milano, che lo gestisce ancora oggi e che lo ha reso un museo riconosciuto. Nel 2001 ha riaperto al pubblico dopo il restauro che ha riportato in luce l'originale disegno, caratterizzato da due suggestive vasche ellittiche, dall'arboreto e da fitte aiuole.

Oggi l'Orto rivela al visitatore il suo carattere di giardino storico. Le aiuole ospitano collezioni tra le più ricche di specie della nostra flora e specie medicinali di varie famiglie; altre sono dedicate a tematiche di uso preminente (piante alimentari, tessili e da carta, tintorie) o ad ambienti particolari (piante mediterranee, di ambiente arido o umido,...). Non mancano piante rare o da conservare per la tutela della biodiversità e in particolare delle piante autoctone lombarde.

Tra le grandi alberature spiccano i patriarchi dell'Orto, due Ginkgo biloba di 2 secoli e mezzo di vita, simbolo del giardino.

In ogni stagione, come un museo vivente a cielo aperto, l'Orto offre ai visitatori un volto che vale la pena scoprire, e un ricco programma di eventi e attività educative.



Orto Botanico di Brera dell'Università degli Studi di Milano

The Brera Botanical Garden is a romantic green oasis in the heart of Milan, behind Palazzo Brera. It was a place for meditation and cultivation for the Humiliati monks as far back as the 14th century and for the Jesuits from the 16th century. It became a Botanical Garden between 1774-1775, during the reorganisation of institutions under Maria Theresa of Austria, when Palazzo Brera was turned into a lively cultural centre for late eighteenth century Milan.

Since its foundation the Botanical Garden has been a seat of advanced education in pharmacy and medicine, through the cultivation of medicinal plants. In 1935 it was annexed to the Milanese Università degli Studi, which still manages it today and which has transformed it into a renowned museum. It reopened to the public in 2001 after restoration work which brought the original design to light, distinguished by two picturesque elliptical pools, an arboretum and closely packed beds for plants. The Botanical Garden still shows its historical character. The beds house particularly rich collections of Italian flora and medicinal species of various genera; others are preeminently dedicated to particular themes (food, dyes, textiles and paper) or particular environments (Mediterranean, dry or damp,...). There are of course rare plants or ones to be preserved for biodiversity, particularly Lombard indigenous plants. The patriarchs of the Botanical Garden are two remarkable Ginkgo biloba trees, two and a half centuries old, the symbols of the garden. In every season, as in an open-air living museum, the Botanical Garden offers visitors an aspect worth discovering, and a rich programme of events and educational activities.

LOMBARDIA
Milano

Via Brera, 28
20121 Milano
Pedestrian entrance from
Via privata F.lli Gabba, 10
tel. +39 02 50314683
ortobotanicodibrera@unimi.it
www.museoortibotanicistatale.it

Opening times

April, 1st-October, 31st: from
Monday to Saturday (holiday
excluded), 10.00am-6.00pm
November, 1st-March, 31st:
from Monday to Saturday
(holiday excluded) 9.30am-
4.30pm

Tickets

Free admission
Guided tours and activities
on payment

Events

Guided tours and
educational activities for the
public and schools
Festival of the Summer
Solstice, Botanical painting
class, Themed conferences

GPS Coordinates

Lat: 45.470878
Long: 9.188938